

PILOT'S MANAGEMENT SPACE

LOCATION SPACE

BITMAP STUDIO

SETA

www.pilots.co.jp



1F office ※事前に許可確認が必要です。



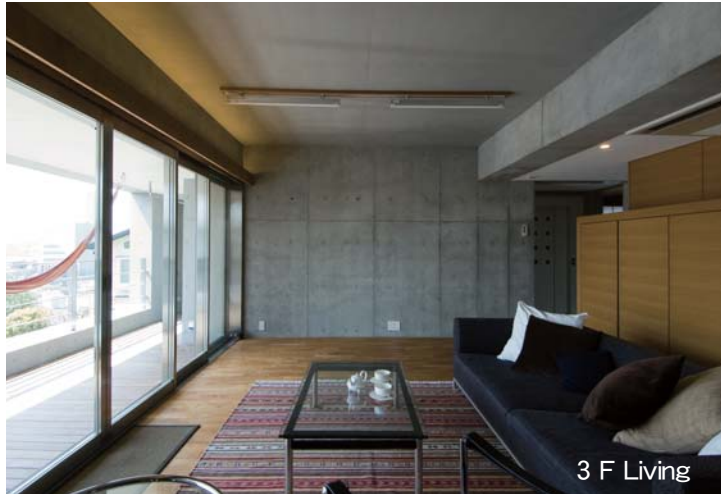






B1 F Gallery







3 F Dining



3 F Bath room



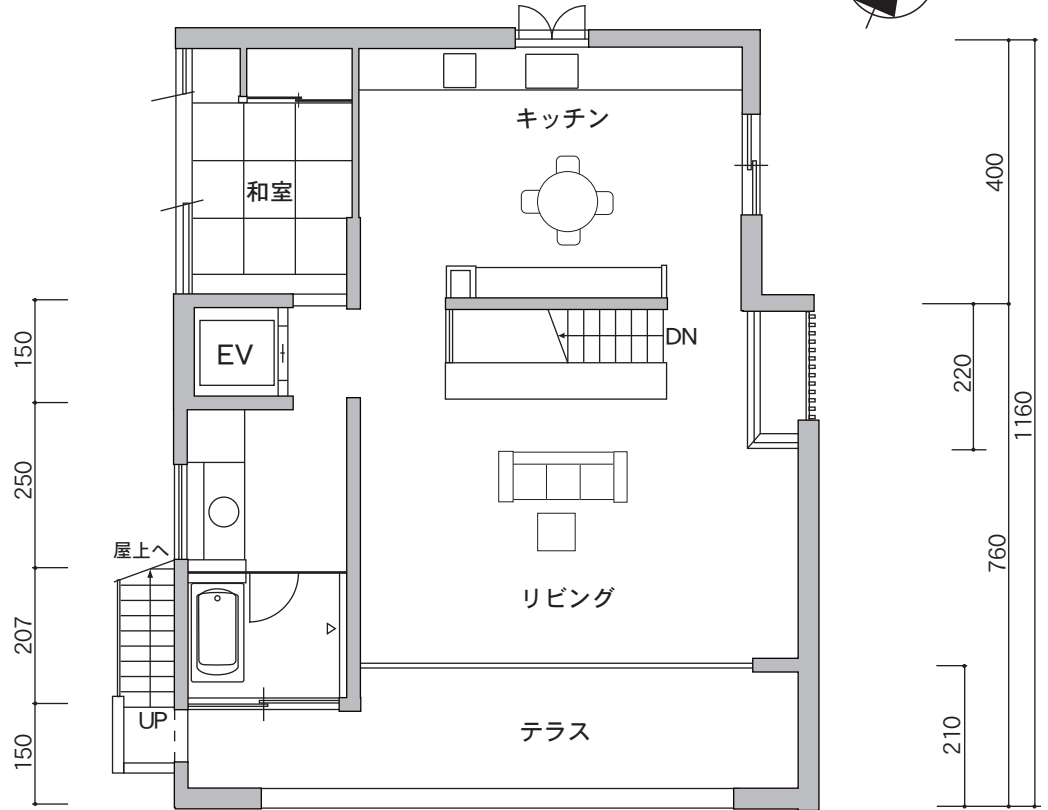
BITMAP STUDIO

SETA

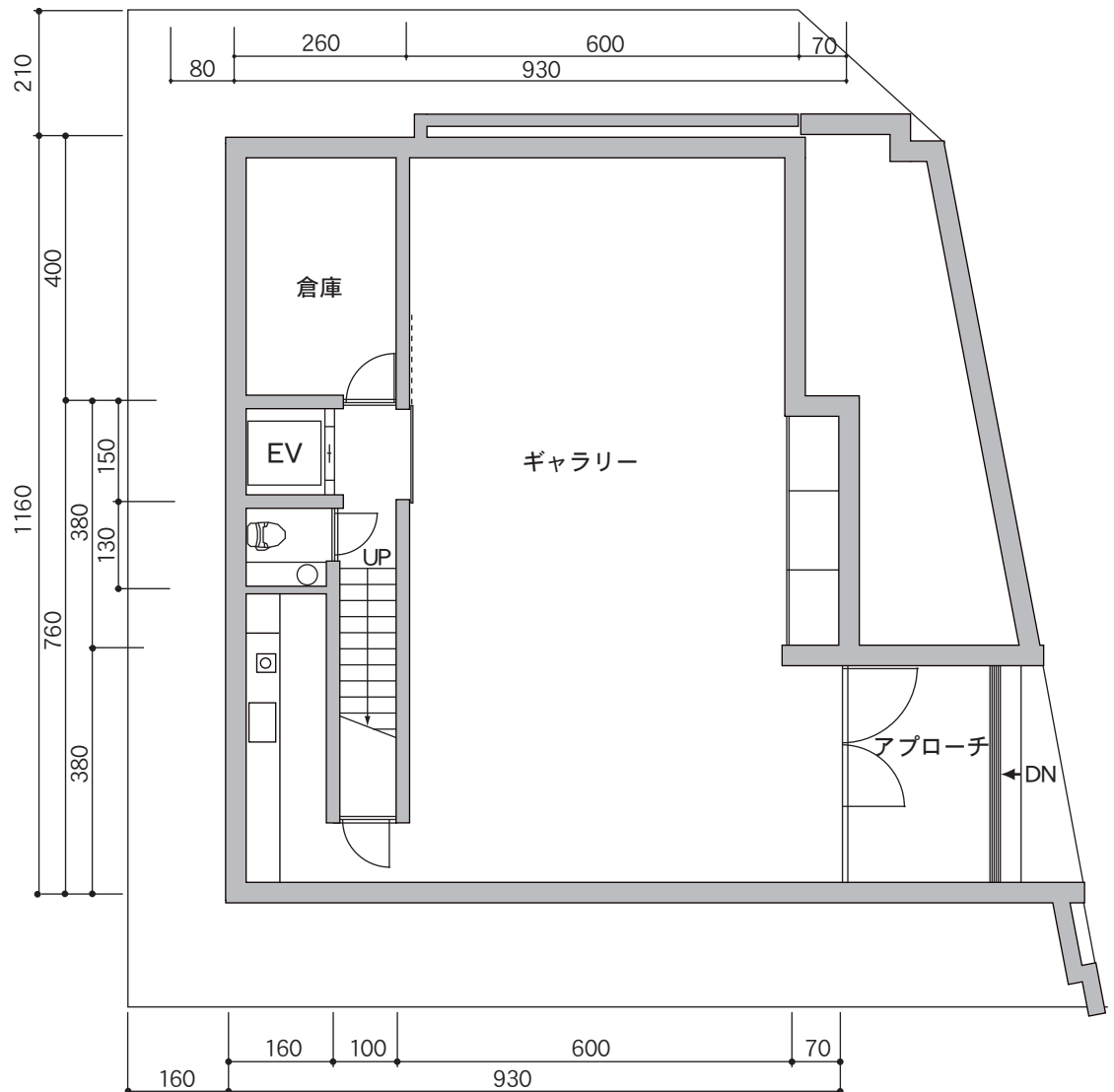


※基本的な貸出しスペースは
B1F・3F・屋上になります。
(その他のスペースのご利用は
事前にご相談下さい。)

3 F



B 1 F



※B1Fギャラリー (こちらのスペースを控室・機材置き場として使用して頂き、3Fへはエレベーターを使用して頂きます。)
※エレベーターのサイズ 扉サイズW800×H1900 カゴサイズW950×D1100×H1980 ホームエレベーターです。

■ご使用上の注意（ビットマップスタジオ）

☆この物件は撮影用のスタジオではありません。個人宅兼デザインオフィスを撮影時にお借りする形を取っておりますので、以下の制限・注意事項がございます。撮影責任者の方は、下記内容を当日各スタッフに必ずお伝え頂き、ご使用頂きますようお願い申し上げます。

☆撮影当日は現地スタッフ（オーナー関係者）の方がいらっしゃいますのでスタッフの指示に従って撮影を進めて下さい。

☆このスペースは住居として使用しているスペースなので、写真と現状が異なる場合がございますのでご注意ください。

☆建物内の家具・備品は非常に貴重な物が多いので、取り扱いには十分注意して下さい。また家具・備品などの移動を希望する場合は、申請時に確認をお願い致します。又、当日は現地スタッフ立会いのもと移動をお願いします。

*現地スタッフに確認後の移動は、責任を持って各自で移動願います。又、移動した家具・備品等は責任を持って現状復帰をお願いします。尚、家具を移動する場合は、引きずるなどしないで下さい。

☆棚や各家具の引き出しなどのプライベート部分は許可無く手を触れぬようお願い致します。

☆床や壁が大変傷つきやすいので、撮影機材などを置く場合は必ず毛布などの養生をご用意下さい。

又、ライトスタンド等の足には、テニスボール・布等のカバーを付けてご使用下さい。

☆撮影使用上出たゴミは、全て必ずお持ち帰り下さい。（ゴミ袋もご用意下さい。）

■利用時間は基本的に午前8時から午後7時までとさせていただきます。

*延長が午後7時を越える時は、撮影を中止させて頂く場合がございますのでご了承ください。

*入・出館の際、携帯電話や話し声、車の音楽やアイドリングなど、近隣のご迷惑になる行為はお避け下さい。

又、日没後のストロボ撮影は禁止させていただきます。

■撮影用の備品・機材及びスタジオアシスタントは常備しておりませんので、ご利用の場合は住宅での撮影としてご準備して下さい。

■撮影専用スタジオではないので、電源容量に制限がございます。（100V家庭用コンセントです）

通常のストロボなど以外のHMIなど大きめの照明をご利用の場合、事前に確認が必要となります。

その場合には、発電機（サイレントタイプ*騒音対策）をご用意頂く場合がございますのでご了承下さい。

■ヌード及びセミヌード等特別な撮影などはお断りします。水着・下着などの撮影の場合も内容により、お断りする場合がございますのでご了承下さい。

又、お申し込みの使用目的と異なったご利用の場合、撮影を中止して頂く事もございますのでご注意ください。

■喫煙（室内禁煙）は所定の場所をお願い致します。

■ペットなど動物のお持ち込みは事前にご相談下さい。許可なき動物の持込はお断りする場合がございます。

■火気の使用は出来ません。

■壁・天井・床・及びスペース内でのガムテープ類・釘・ネジ類などの使用は禁止です。

■災害・事故・トラブル等により、急遽撮影許可を取消す場合は当社及び建物所有者は一切の責任を負えません。

又、当社及び建物所有者の事情により撮影許可を取消す場合はキャンセル料金と同等の範囲内で責を負うものとします。

■建物及び備品の破損や汚損があった場合は補修費を負担して頂きます。

■撮影使用上発生した火災・盗難・建物及び備品の破損や汚損・機材の破損や汚損・建物内外で発生した人身事故などに関しては、いかなる原因によるものとせよ使用者側の責任とし、当社及び建物所有者は一切の責任を負えませんのでご了承下さい。

上記の注意事項を、撮影責任者の方が責任を持って、各スタッフの方に厳守される様お伝え下さい。

撮影当日、注意事項に反する場合には、撮影を中止させて頂く場合がございますので、あらかじめご了承下さい。

以上の内容をご了承頂き、下記にご署名の上、ご返送下さい。

撮影責任者サイン

*詳しいお問い合わせ・ご予約は下記までご連絡下さい。

株式会社 パイロッツ TEL：03-5489-2920

ビットマップスタジオ 使用料金

■撮影可能時間

8：00～19：00（搬入開始から完全撤収までの時間です。）

※3Fのご利用は基本的に午前9時からの利用となります。

■撮影使用料金

スチール撮影（最低使用時間：4時間）

1h 26,250円（税込）

ムービー・VTR撮影

時間・内容・規模によりオーナーと相談。

※可能時間外の撮影は上記料金の20%増。

※土日祝日の撮影は上記料金の20%増。

※各料金には消費税が掛かります。

■キャンセル料（日曜・祝祭日は除く）

当日・前日	2日前	3日前	4日前	5日前
100%	80%	60%	40%	20%

※スペース使用料金は撮影前日までの振込みとし、振込み確認後の撮影とさせていただきます。

※延長料金は撮影終了後1週間以内の振込みとして頂きます。

※各料金には消費税が加算されます。

■お申し込みから撮影までの流れ

撮影申請書（FAX）→ オーナーにスケジュール及び内容確認→ キープ通知（当社より通知）
→ 決定 → 料金振込み確認 → 撮影

■お問い合わせ・お申し込みは、下記にて承ります。

株式会社 パイロッツ TEL：03-5489-2920