

PILOT'S MANAGEMENT SPACE

LOCATION SPACE

Riverside Terrace

KUJYUKURI





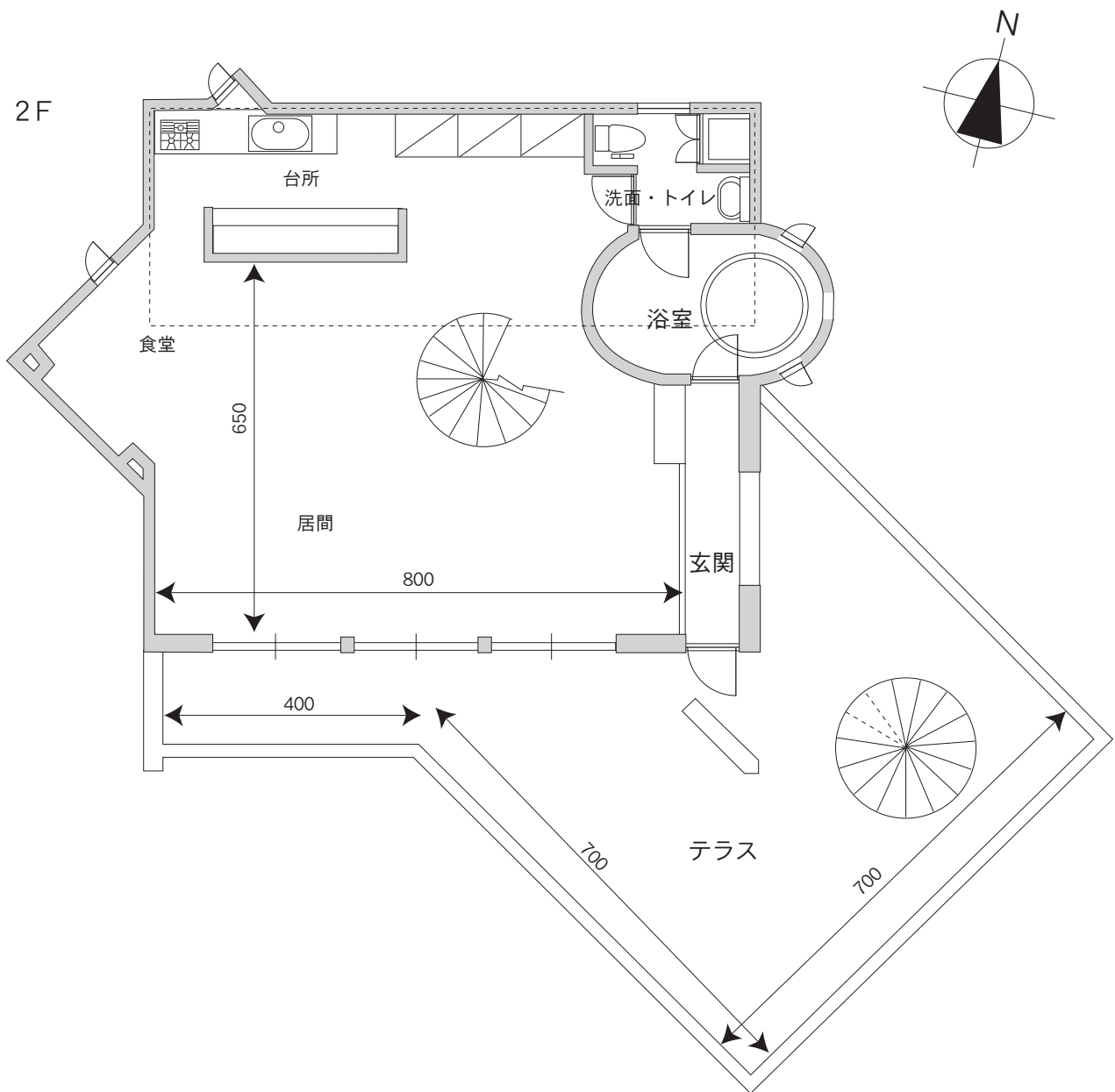






リバーサイドテラス

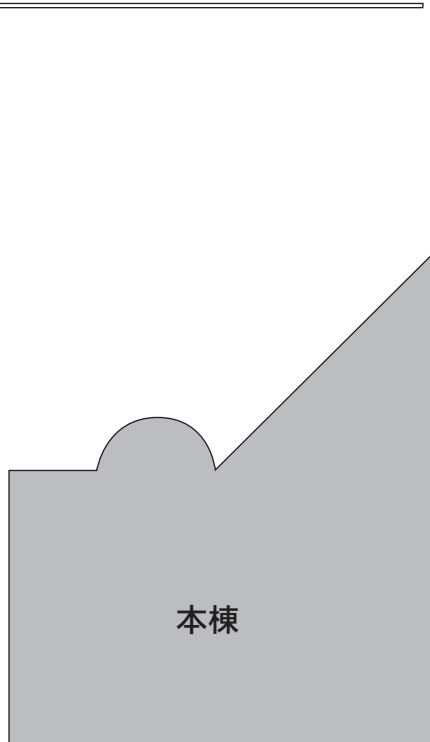
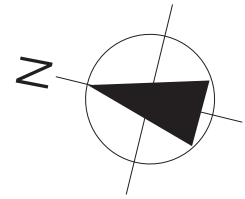
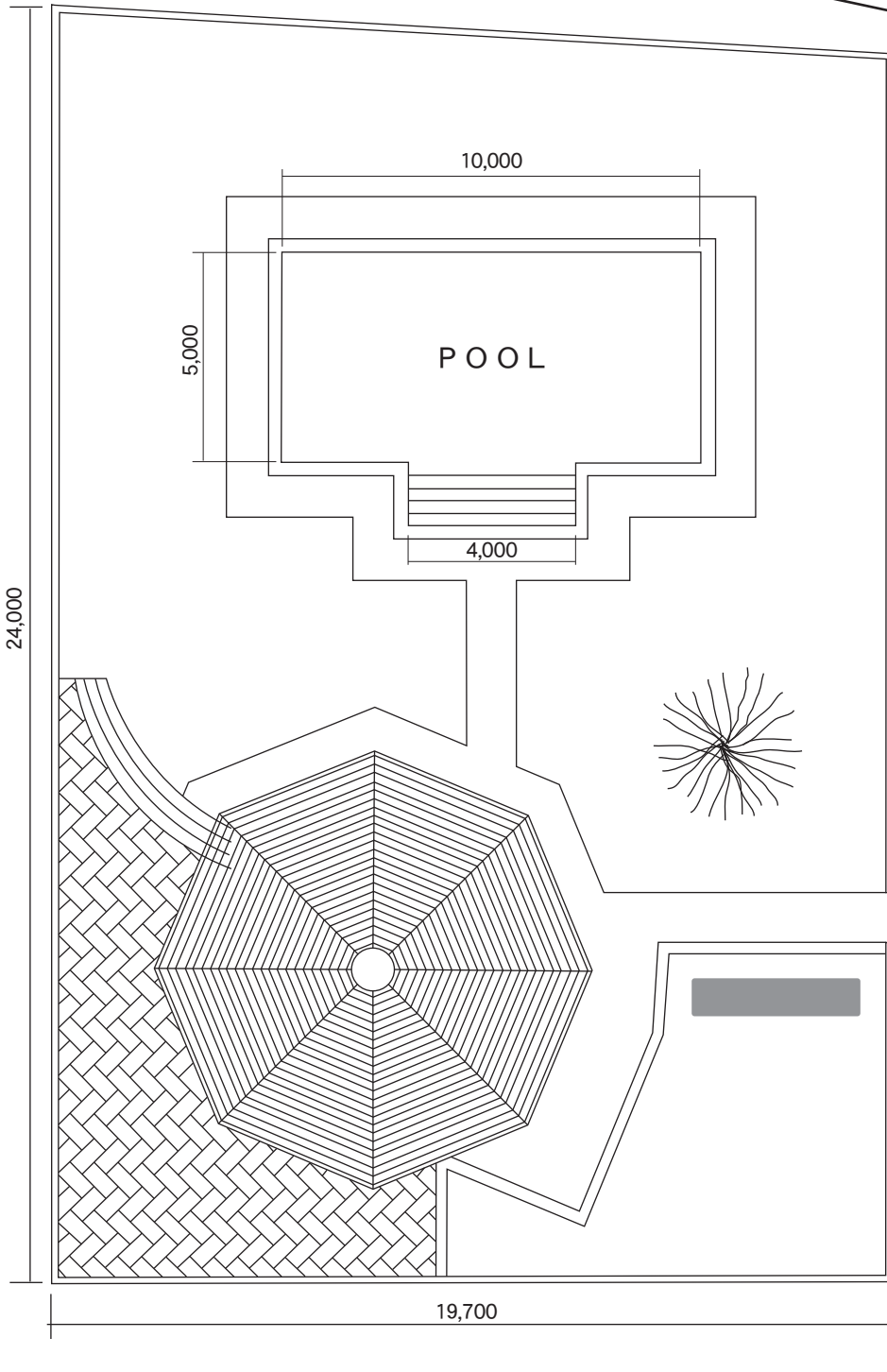
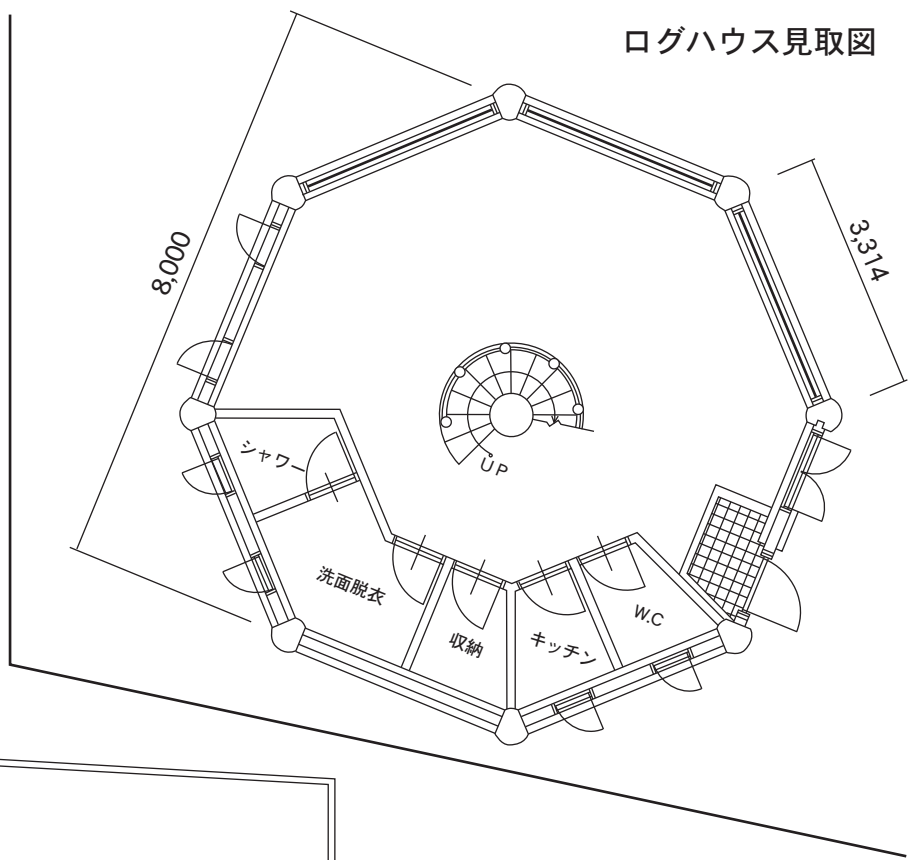
千葉県山武郡九十九里町小関



リバーサイドテラス POOL



ログハウス見取図



本棟

■ご使用上の注意（リバーサイドテラス）

- この物件は撮影用スタジオでは無く、一般の別荘を撮影時に御借りする形式を取って降りますので以下の制限・注意事項が有りますのでご了承下さい。
- この物件は弊社スタッフによるアテンドが条件になりますので、ご了承下さい。
※撮影使用料と別に立会い料金が掛かります。
- 撮影内容・日程に関しては所有者の確認が必要になりますので、事前に撮影申請書を提出して頂き、所有者の許可を得た後の撮影となります。※許可確認に2～3日必要な場合が有ります。
- 所在地が住宅街なので、利用時間は午前7時から午後7時までとさせていただきます。
※延長が午後7時を越える時は、撮影を中止させて頂く場合がございますのでご了承下さい。
※入・出館の際、話し声、クルマの音楽、車のアイドリングなど騒音を発生させないで下さい。
- 所有者のスケジュール優先の為、ご利用をお断りする場合がございます。
- スペース使用料金は、撮影予定前日の午前中までの振込みとし、振込み確認後の撮影とさせていただきます。
- 撮影用の備品・機材等は常備しておりませんので、ご利用の場合は住宅での撮影として準備して下さい。
- 撮影専用スタジオではなので電源容量に制限があります。（通常の100V家庭用コンセントです。）
一般家庭電源を越える容量の照明機材をご使用の場合は、発電機（サイレントタイプ※騒音対策）をご用意ください。
- 所有者の別荘の為、建物内の家具・備品等は非常に高価・貴重な物が多いので、取り扱いには十分注意して下さい。また家具などの移動を希望する場合は、移動が可能かどうかを事前に現地のアテンドに確認をお願いいたします。
※現地アテンドに確認後の移動は、責任をもって各自で移動願います。
又、移動した家具等は責任をもって現状復帰を御願います。
尚備え付け家具を移動する場合、引きずるなどしないで下さい。
- 撮影使用上発生した火災・盗難・建物及び備品の破損や汚損・機材の破損や汚損・建物内外（敷地内）で発生した人身事故などに関しては、いかなる原因によるものとせよ使用者側の責任とし、当社及び建物所有者は一切の責任を負えませんのでご了承下さい。
- 撮影可能スペース以外の部屋は、立ち入り禁止とさせていただきます。
また、キッチンの棚や各家具の引出しなどのプライベート部分は許可無く手を触れぬ様お願いいたします。
- このスペースは別荘として使用しているスペースなので、写真と現状が異なる場合がございますのでご注意下さい。
- ヌード及びセミヌード等特別な撮影などはお断り致します。水着・下着などの撮影の場合も内容によりお断りする場合がございますのでご了承下さい。また、お申し込みの使用目的と異なったご利用の場合、撮影を中止して頂く事もございますのでご注意下さい。
- ペットなど動物を使用した撮影の場合、トイレ処理などの準備をして頂く事で可能な場合もありますのでご相談下さい。
- スペース内はすべて禁煙です。喫煙は所定の場所（ベランダのみ）でお願い致します。
- 火気の使用は出来ません。
- 壁・天井・床・及びスペース内でのガムテープ類・釘・ネジ類などの使用は禁止です。
- 撮影使用上出たゴミは、全てお持ち帰り下さい。

上記の注意事項を、現場担当者の方が責任を持って、各スタッフの方に厳守される様お伝え下さい。
撮影当日、注意事項に反する場合には、撮影を中止させて頂く場合がございますので、あらかじめご了承下さい。

以上の内容をご了承頂き、下記にご署名の上、ご返送下さい。

撮影責任者サイン

Riverside Terrace（リバーサイドテラス） 使用料金

■基本使用時間（搬入開始から完全撤収までの時間です。）

9：00～18：00

■スペース使用料金

スチール撮影 最低使用5時間 スチール1h¥25,000（税別）

※土曜・日曜・祝祭日撮影は要相談、料金は20%割増になります。

※基本使用時間以外は料金20%割増。

※利用可能時間は7時～19時です。（以外は要相談）

ムービー撮影

規模・内容・時間などにより応相談。

■立会い料金

5h ¥30,000（税別） 以降1h ¥5,000（税別）

■キャンセル料（日曜・祝祭日は除く）

当日・前日	2日前	3日前	4日前	5日前
100%	80%	60%	40%	20%

◆スペース使用料金は撮影前日までの振込みとし、振込み確認後の撮影とさせていただきます。

◆延長料金は撮影終了後1週間以内の振込みとして頂きます。

◆各料金には消費税が加算されます。

◆この物件は弊社スタッフによるアテンドが条件になりますので、ご了承下さい。

※立会いスタッフのスケジュールにより使用できない場合がございます。

■お申し込みから撮影までの流れ

撮影申請書（FAX）→ オーナーにスケジュール及び内容確認→ キープ通知（当社より通知）
→ 決定 → 料金振込み確認 → 撮影

■お問い合わせ・お申し込みは、下記にて承ります。

株式会社 パイロッツ TEL：03-5489-2920