

PILOT'S MANAGEMENT SPACE

LOCATION SPACE

STUDIO BANBAN

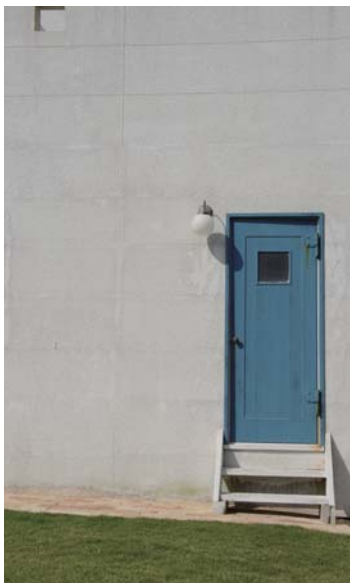
KASHIMA

www.pilots.co.jp













kitchen (1F)



tile floor2 (1F)



tile floor1 (1F)



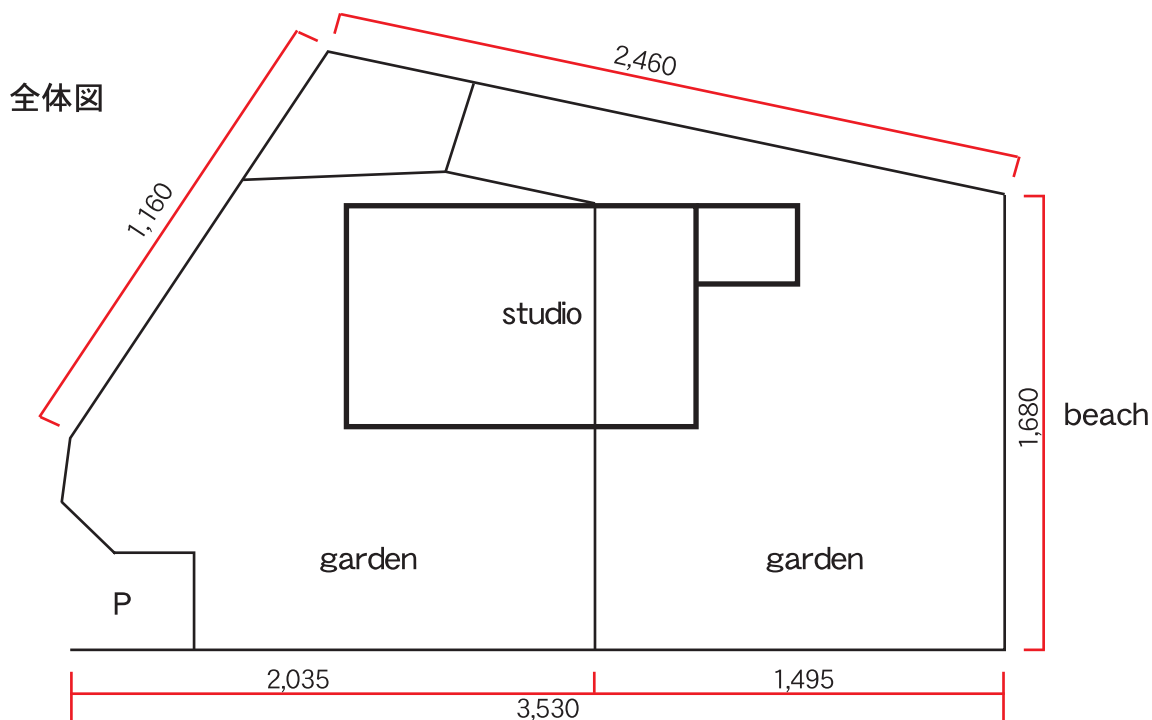
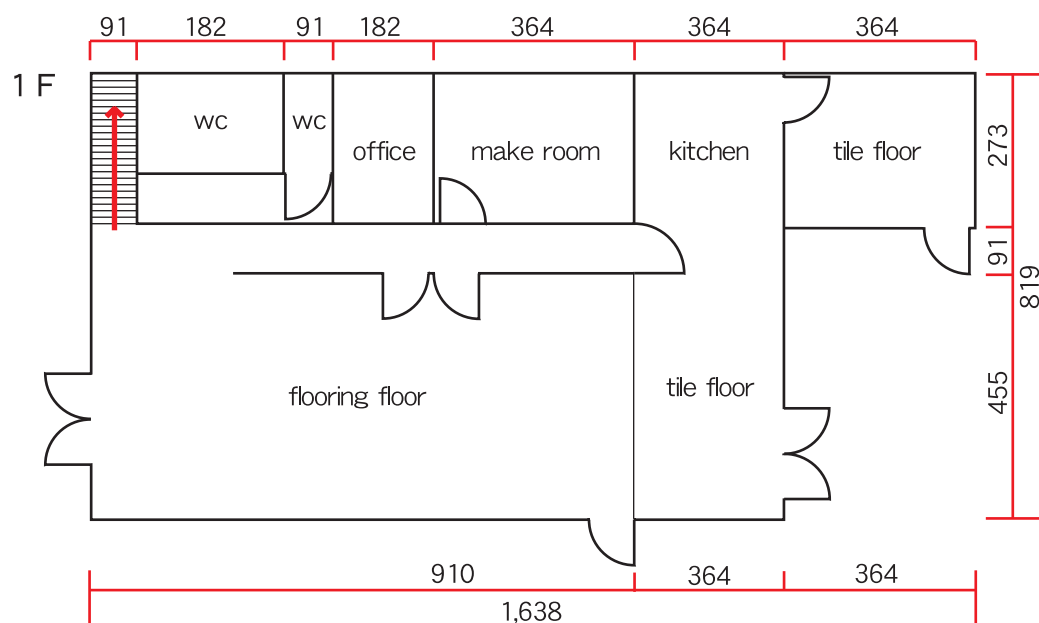
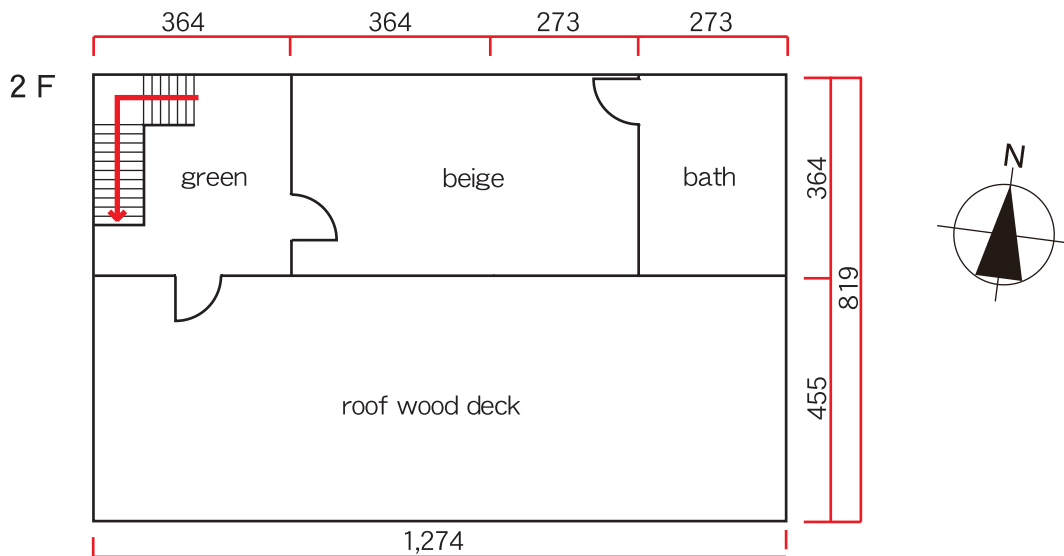
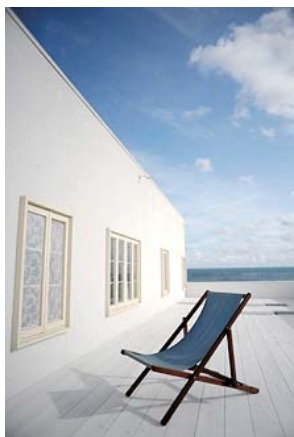
bath room (2F)



bed room (2F)



green room (2F)





国道 51 号線をまっすぐ走り、
左手に青い「ハラキン」の看板が出ます。
そこからすぐの信号の手前を右折です。
右手にある「ココストア」まできたら
行き過ぎです！！！！



スタジオバンバン鹿島 利用規約

■基本使用時間（時間外も相談可）

08：00 ～ 19：00

■設備

電気容量 8 kw（100V,200V 使用可）

撮影機材 ストロボ、バック紙など（要お問い合わせ）

備品 スタジオ内家具、小物、アイロン、アイロン台、ハンガーラック、アイラン、ドラムコード
脚立 3 段、無線 LAN

■ご利用料金（パイロット提携料金）

スチール撮影 18,000 円 /h（税抜）（最低利用時間 4 時間）

ムービー・VTR 撮影 25,000 円 /h（税抜）（最低利用時間 4 時間）

■お支払い

施設の利用料金は撮影前日までの振込みとし、振込み確認後の撮影とさせていただきます。

延長料金は撮影終了後、1 週間以内の振込みとして頂きます。

各料金には消費税が加算されます。

ハウススタジオ利用のご予約後のキャンセル料は下記の通りです。（日・祝は除く）

≫当日・前日まで ～ 100%

≫2 日前まで ～ 80%

≫3 日前まで ～ 60%

≫4 日前まで ～ 40%

≫5 日前まで ～ 20%

■ご利用上の注意

- ・使用時間は搬入から搬出までを含みます。
- ・スタジオマンはおりませんのでご了承ください。
- ・スタジオ内の仕様（家具、壁、床など）は都合により変更する場合がありますので、ご予約の際にご確認ください。ホームページでもご確認できます。
- ・スタジオ内の家具、小物は自由にご利用になります。
但し、破損・損傷した場合は賠償金を保証していただきます。（スタジオ内レンタル機材も含まれます）
- ・屋外での撮影の場合は近隣の迷惑にならないようお願い致します。
また屋外での音楽は禁止させていただきます。
- ・壁、天井、床及びスタジオ部分にガムテープ類・釘・ネジ類等の使用は禁止です。
- ・不足の火災・盗難・機材の破損・人身事故・専用駐車場での車の損害・事故などスタジオ敷地内で発生した使用者側の損害に関しては、当スタジオは一切責任を負いませんので予めご了承ください。
- ・撮影内容によってはお断りする場合がありますのでご了承ください。
- ・上記以外の事柄について不明な点がございましたら、スタジオご予約の際にご確認ください。

上記注意事項はスタジオバンバン運営者が設定している注意事項になります。

当社パイロットが代理申請する形になりますので注意事項をお守りの上撮影を行なって下さい。

注意事項に反して損害賠償等が発生した場合は当社パイロットは一切の責任を負いません。

又、損害賠償等の請求に関してはスタジオバンバン運営者と利用者との直接交渉となりますので予め御了承下さい。